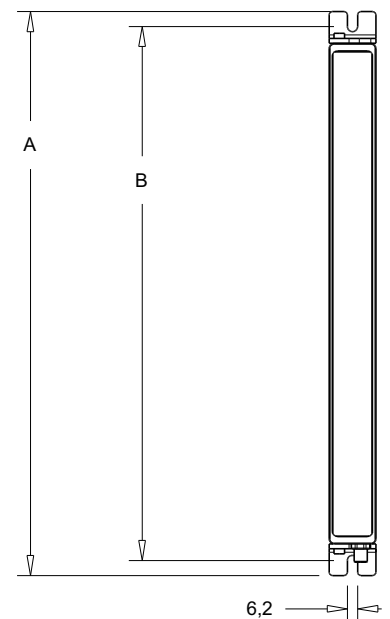


**Technische Daten**

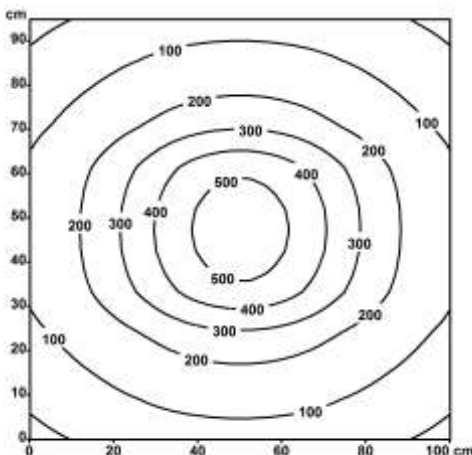
Leistungsaufnahme:	4 Watt bei Farbe Weiß
Anschlusswert:	24V DC (-10% / +15%)
Anschlussart:	300 mm Kabel mit M12 Steckverbinder, 5-polig, Pin 1: weiss, Pin 2: rot, Pin 3: Masse, Pin 4: grün, Pin 5: blau
Material Gehäuse:	Aluminium eloxiert
Schutzart:	IP 67
Schutzklasse:	III
Lampenabdeckung:	diffuses PMMA
Max. Umgebungstemperatur:	50°C
Befestigung:	drehbar
Max. Schraubenkopfdurchmesser:	12 mm / M5 oder M6
Bauform:	Anbauversion
Lichtverteilung:	direkt, breitstrahlend
Lichtfarbe:	tageslichtweiß, ca. 5.500 K/Rot/Grün/Blau
Farbwiedergabe (Ra):	>80
Abmessungen:	A= 200 mm, B= 182 mm
Gewicht:	ca. 0,180 kg
Besonderheiten:	
Leuchtenlichtstrom:	ca. 420 lm
Leuchtenlichtausbeute:	ca. 105 lm/W bei Farbe Weiß
Ausstrahlungswinkel:	>120°
Bestückung:	LED Energieeffizienzklasse A+
Betriebsgerät:	ohne



**Beleuchtungsstärken bei Farbe Weiß**

Messabstand: 50 cm

Em: 206 lx  
 Emax: 561 lx  
 Emin: 47 lx



**Beleuchtungsstärken bei Farbe Weiß**

Messabstand: 100 cm

Em: 117 lx  
 Emax: 163 lx  
 Emin: 68 lx

