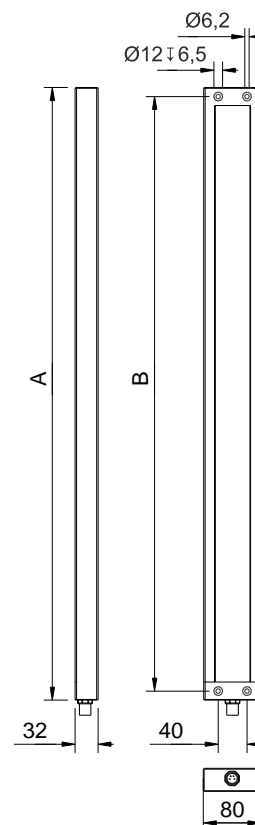


Technische Daten

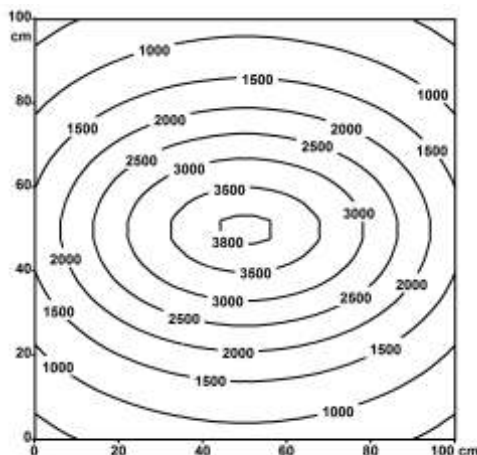
Leistungsaufnahme:	40 Watt
Anschlusswert:	24V DC (-10% / +15%)
Anschlussart:	M12 Steckverbinder 4-polig A-kodiert
Material Gehäuse:	Aluminium eloxiert
Schutzart:	IP 40
Schutzklasse:	III
Lampenabdeckung:	3 mm diffuses PMMA
Max. Umgebungstemperatur:	50°C
Befestigung:	starr
Max. Schraubenkopfdurchmesser:	12 mm / M6
Bauform:	Anbauversion
Lichtverteilung:	direkt, breitstrahlend
Lichtfarbe:	tageslichtweiß, ca. 5.500 K
Farbwiedergabe (Ra):	>80
Abmessungen:	A= 850 mm, B= 825 mm, Breite= 80 mm
Gewicht:	ca. 2,400 kg
Besonderheiten:	
Leuchtenlichtstrom:	ca. 4200 lm
Leuchtenlichtausbeute:	ca. 105 lm/W
Ausstrahlungswinkel:	>120°
Bestückung:	LED Energieeffizienzklasse A+
Betriebsgerät:	ohne



Beleuchtungsstärken

Messabstand: 50 cm

Em: 1889 lx
 Emax: 3880 lx
 Emin: 556 lx



Beleuchtungsstärken

Messabstand: 100 cm

Em: 1034 lx
 Emax: 1411 lx
 Emin: 620 lx

