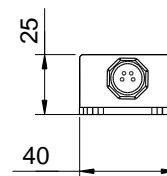
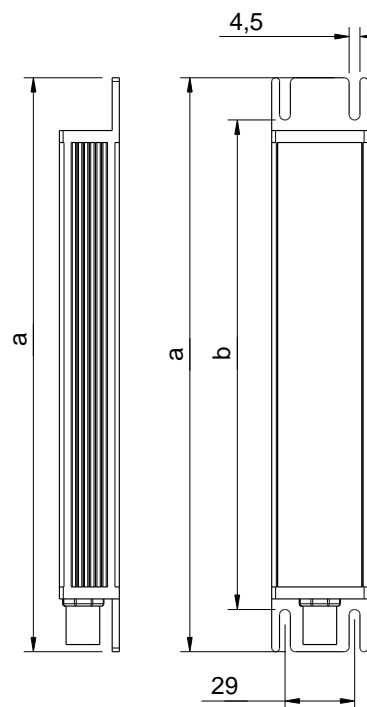


**Technische Daten**

Leistungsaufnahme:	24 Watt
Anschlusswert:	24V DC (-10% / +15%)
Anschlussart:	M12 Steckverbinder 4-polig A-kodiert
Material Gehäuse:	Aluminium eloxiert
Schutzart:	IP 67
Schutzklasse:	III
Lampenabdeckung:	4mm klares Einscheibensicherheitsglas
Max. Umgebungstemperatur:	50°C
Befestigung:	starr
Max. Schraubenkopfdurchmesser:	- / M4
Bauform:	Anbauversion
Lichtverteilung:	direkt, engstrahlend
Lichtfarbe:	neutralweiß, ca. 4.000 K
Farbwiedergabe (Ra):	>80
Abmessungen:	a= 755 mm, b= 733 mm, Breite= 40 mm
Gewicht:	ca. 1,160 kg
Besonderheiten:	Abstrahlwinkel 60°
Leuchtenlichtstrom:	ca. 2520 lm
Leuchtenlichtausbeute:	ca. 105 lm/W
Ausstrahlungswinkel:	60°
Bestückung:	LED Energieeffizienzklasse A+
Betriebsgerät:	ohne



**Beleuchtungsstärken**

Messabstand: 50 cm

Em: 1408 lx  
 Emax: 5730 lx  
 Emin: 179 lx

**Beleuchtungsstärken**

Messabstand: 100 cm

Em: 916 lx  
 Emax: 1820 lx  
 Emin: 301 lx

