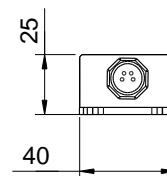
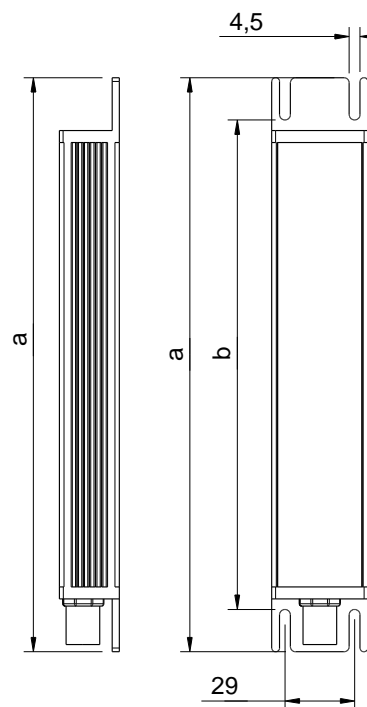


**Technische Daten**

|                                |                                       |
|--------------------------------|---------------------------------------|
| Leistungsaufnahme:             | 18 Watt                               |
| Anschlusswert:                 | 24V DC (-10% / +15%)                  |
| Anschlussart:                  | 3 Meter Kabel                         |
| Material Gehäuse:              | Aluminium eloxiert                    |
| Schutzart:                     | IP 67                                 |
| Schutzklasse:                  | III                                   |
| Lampenabdeckung:               | 4mm klares Einscheibensicherheitsglas |
| Max. Umgebungstemperatur:      | 50°C                                  |
| Befestigung:                   | starr                                 |
| Max. Schraubenkopfdurchmesser: | - / M4                                |
| Bauform:                       | Anbauversion                          |
| Lichtverteilung:               | direkt, engstrahlend                  |
| Lichtfarbe:                    | neutralweiß, ca. 4.000 K              |
| Farbwiedergabe (Ra):           | >80                                   |
| Abmessungen:                   | a= 580 mm, b= 558 mm, Breite= 40 mm   |
| Gewicht:                       | ca. 0,960 kg                          |
| Besonderheiten:                | Abstrahlwinkel 60°                    |
| Leuchtenlichtstrom:            | ca. 1890 lm                           |
| Leuchtenlichtausbeute:         | ca. 105 lm/W                          |
| Ausstrahlungswinkel:           | 60°                                   |
| Bestückung:                    | LED Energieeffizienzklasse A+         |
| Betriebsgerät:                 | ohne                                  |



**Beleuchtungsstärken**

Messabstand: 50 cm

Em: 957 lx  
 Emax: 4220 lx  
 Emin: 136 lx

**Beleuchtungsstärken**

Messabstand: 100 cm

Em: 672 lx  
 Emax: 1375 lx  
 Emin: 219 lx

