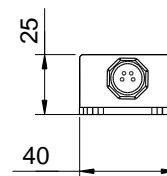
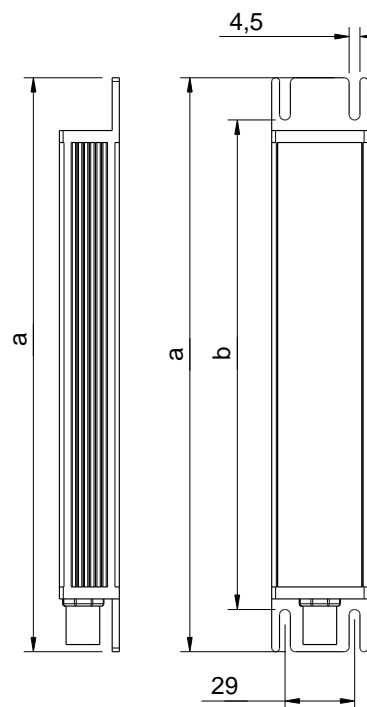


Technische Daten

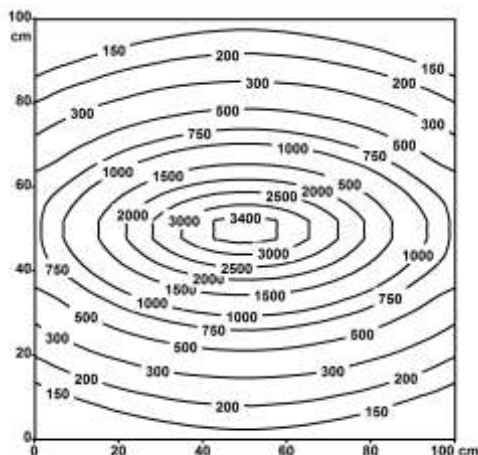
Leistungsaufnahme:	12 Watt
Anschlusswert:	24V DC (-10% / +15%)
Anschlussart:	3 Meter Kabel
Material Gehäuse:	Aluminium eloxiert
Schutzart:	IP 67
Schutzklasse:	III
Lampenabdeckung:	4mm klares Einscheibensicherheitsglas
Max. Umgebungstemperatur:	50°C
Befestigung:	starr
Max. Schraubenkopfdurchmesser:	- / M4
Bauform:	Anbauversion
Lichtverteilung:	direkt, engstrahlend
Lichtfarbe:	neutralweiß, ca. 4.000 K
Farbwiedergabe (Ra):	>80
Abmessungen:	a= 405 mm, b= 383 mm, Breite= 40 mm
Gewicht:	ca. 0,730 kg
Besonderheiten:	Abstrahlwinkel 30°
Leuchtenlichtstrom:	ca. 1260 lm
Leuchtenlichtausbeute:	ca. 105 lm/W
Ausstrahlungswinkel:	30°
Bestückung:	LED Energieeffizienzklasse A+
Betriebsgerät:	ohne



Beleuchtungsstärken

Messabstand: 50 cm

Em: 796 lx
E_{max}: 3830 lx
E_{min}: 101 lx



Beleuchtungsstärken

Messabstand: 100 cm

Em: 506 lx
E_{max}: 944 lx
E_{min}: 193 lx

