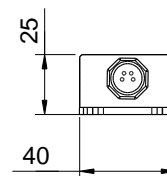
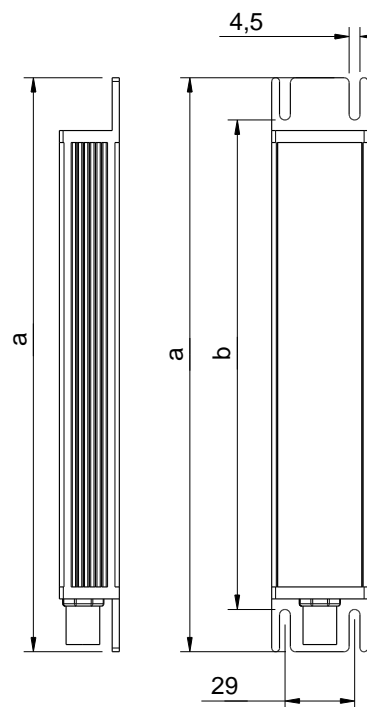


Technische Daten

Leistungsaufnahme:	24 Watt
Anschlusswert:	24V DC (-10% / +15%)
Anschlussart:	3 Meter Kabel
Material Gehäuse:	Aluminium eloxiert
Schutzart:	IP 67
Schutzklasse:	III
Lampenabdeckung:	4mm diffuses PMMA
Max. Umgebungstemperatur:	50°C
Befestigung:	starr
Max. Schraubenkopfdurchmesser:	- / M4
Bauform:	Anbauversion
Lichtverteilung:	direkt, breitstrahlend
Lichtfarbe:	neutralweiß, ca. 4.000 K
Farbwiedergabe (Ra):	>80
Abmessungen:	a= 755 mm, b= 733 mm, Breite= 40 mm
Gewicht:	ca. 1,010 kg
Besonderheiten:	
Leuchtenlichtstrom:	ca. 2520 lm
Leuchtenlichtausbeute:	ca. 105 lm/W
Ausstrahlungswinkel:	>120°
Bestückung:	LED Energieeffizienzklasse A+
Betriebsgerät:	ohne



Beleuchtungsstärken

Messabstand: 50 cm

Em: 983 lx
 Emax: 2040 lx
 Emin: 297 lx

Beleuchtungsstärken

Messabstand: 100 cm

Em: 549 lx
 Emax: 750 lx
 Emin: 336 lx

