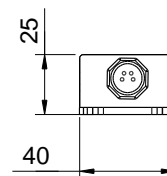
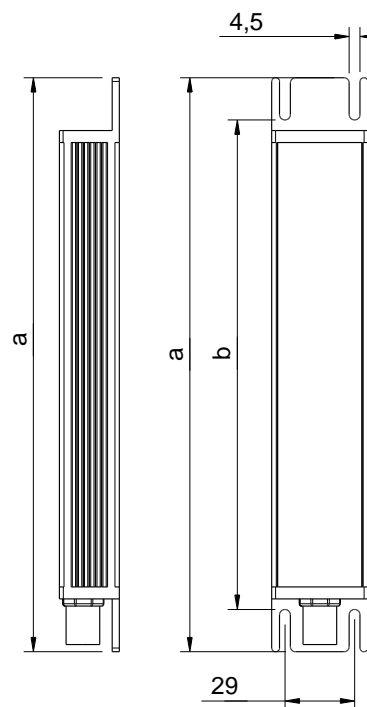


**Technische Daten**

Leistungsaufnahme:	6 Watt
Anschlusswert:	24V DC (-10% / +15%)
Anschlussart:	3 Meter Kabel
Material Gehäuse:	Aluminium eloxiert
Schutzart:	IP 67
Schutzklasse:	III
Lampenabdeckung:	4mm diffuses Einscheibensicherheitsglas
Max. Umgebungstemperatur:	50°C
Befestigung:	starr
Max. Schraubenkopfdurchmesser:	- / M4
Bauform:	Anbauversion
Lichtverteilung:	direkt, breitstrahlend
Lichtfarbe:	tageslichtweiß, ca. 5.500 K
Farbwiedergabe (Ra):	>80
Abmessungen:	a= 230 mm, b= 208 mm, Breite= 40 mm
Gewicht:	ca. 0,420 kg
Besonderheiten:	
Leuchtenlichtstrom:	ca. 630 lm
Leuchtenlichtausbeute:	ca. 105 lm/W
Ausstrahlungswinkel:	>120°
Bestückung:	LED Energieeffizienzklasse A+
Betriebsgerät:	ohne



**Beleuchtungsstärken**

Messabstand: 50 cm

Em: 250 lx  
 Emax: 649 lx  
 Emin: 62 lx

**Beleuchtungsstärken**

Messabstand: 100 cm

Em: 138 lx  
 Emax: 193 lx  
 Emin: 79 lx

