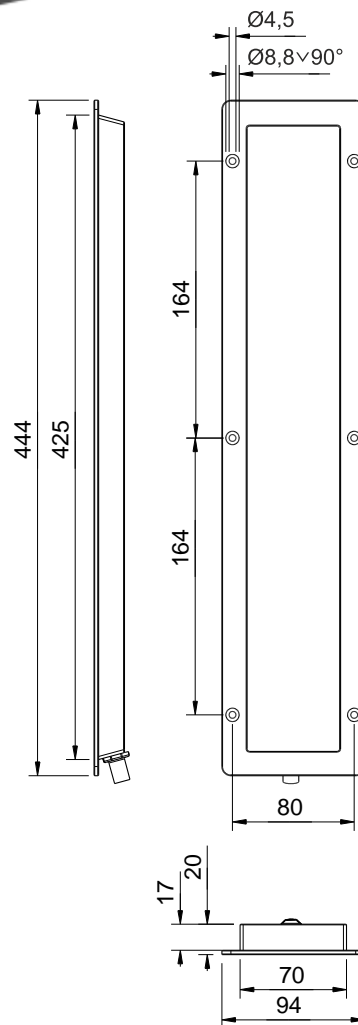
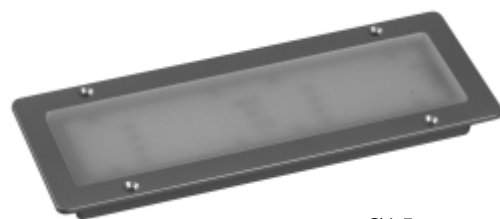


### Technische Daten

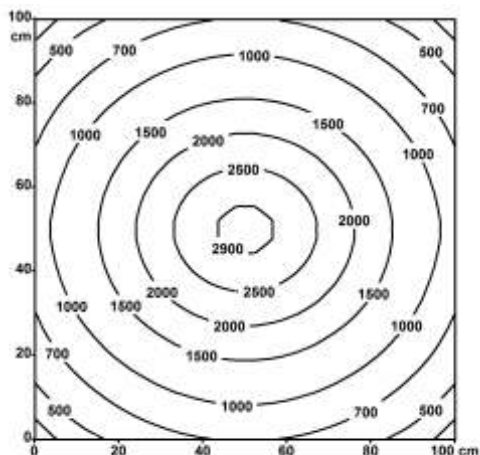
Leistungsaufnahme:	28 Watt
Anschlusswert:	24V DC (-10% / +15%)
Anschlussart:	3 Meter Kabel
Material Gehäuse:	Aluminium eloxiert
Schutzart:	IP 67
Schutzklasse:	III
Lampenabdeckung:	4mm diffuses Einscheibensicherheitsglas
Max. Umgebungstemperatur:	50°C
Befestigung:	starr
Max. Schraubenkopfdurchmesser:	8,8 mm / M4
Bauform:	Einbauversion
Lichtverteilung:	direkt, breitstrahlend
Lichtfarbe:	neutralweiß, ca. 4.000 K
Farbwiedergabe (Ra):	>80
Abmessungen:	Länge= 444 mm, Breite= 94 mm
Gewicht:	ca. 1,590 kg
Besonderheiten:	
Leuchtenlichtstrom:	ca. 2940 lm
Leuchtenlichtausbeute:	ca. 105 lm/W
Ausstrahlungswinkel:	>120°
Bestückung:	LED Energieeffizienzklasse A+
Betriebsgerät:	ohne



#### Beleuchtungsstärken

Messabstand: 50 cm

Em: 1339 lx  
Emax: 3030 lx  
Emin: 396 lx



#### Beleuchtungsstärken

Messabstand: 100 cm

Em: 723 lx  
Emax: 981 lx  
Emin: 444 lx

