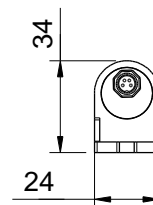
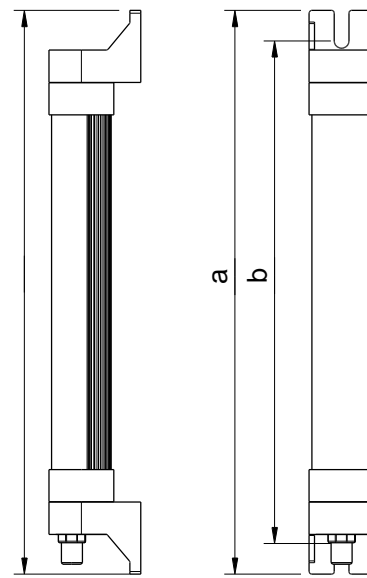


Technische Daten

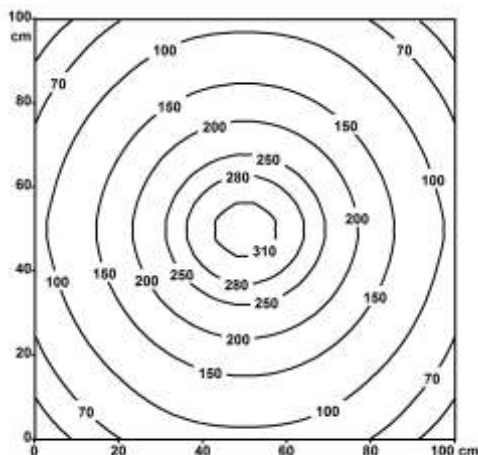
Leistungsaufnahme:	4 Watt
Anschlusswert:	24V DC (-10% / +15%)
Anschlussart:	M8 Steckverbinder 4-polig A-kodiert
Material Gehäuse:	Aluminium eloxiert
Schutzart:	IP 54
Schutzklasse:	III
Lampenabdeckung:	diffuses PS
Max. Umgebungstemperatur:	50°C
Befestigung:	drehbar
Max. Schraubenkopfdurchmesser:	12 mm / M5
Bauform:	Anbauversion
Lichtverteilung:	direkt, breitstrahlend
Lichtfarbe:	tageslichtweiß, ca. 5.500 K
Farbwiedergabe (Ra):	>80
Abmessungen:	a= 218 mm, b= 196 mm
Gewicht:	ca. 0,120 kg
Besonderheiten:	
Leuchtenlichtstrom:	ca. 420 lm
Leuchtenlichtausbeute:	ca. 105 lm/W
Ausstrahlungswinkel:	>120°
Bestückung:	LED Energieeffizienzklasse A+
Betriebsgerät:	ohne



Beleuchtungsstärken

Messabstand: 50 cm

Em: 146 lx
 Emax: 328 lx
 Emin: 50 lx



Beleuchtungsstärken

Messabstand: 100 cm

Em: 77 lx
 Emax: 102 lx
 Emin: 50 lx

