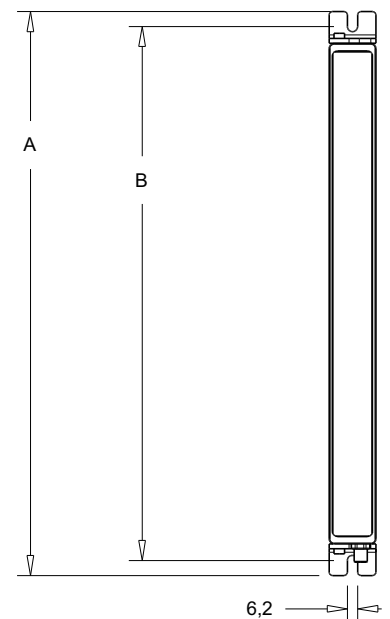


Technische Daten

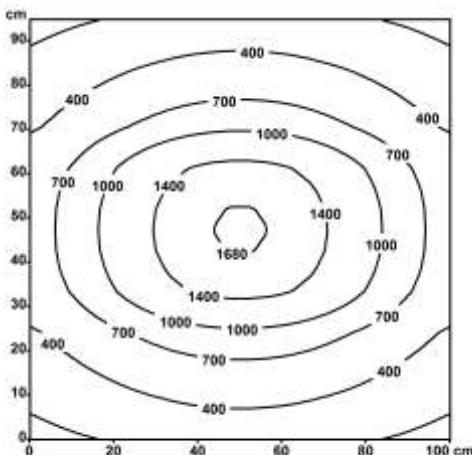
Leistungsaufnahme:	16 Watt bei Farbe Weiß
Anschlusswert:	24V DC (-10% / +15%)
Anschlussart:	300 mm Kabel mit M12 Steckverbinder, 5-polig, Pin 1: weiss, Pin 2: rot, Pin 3: Masse, Pin 4: grün, Pin 5: blau
Material Gehäuse:	Aluminium eloxiert
Schutzart:	IP 67
Schutzklasse:	III
Lampenabdeckung:	diffuses ESG
Max. Umgebungstemperatur:	50°C
Befestigung:	drehbar
Max. Schraubenkopfdurchmesser:	12 mm / M5 oder M6
Bauform:	Anbauversion
Lichtverteilung:	direkt, breitstrahlend
Lichtfarbe:	tageslichtweiß, ca. 5.500 K/Rot/Grün/Blau
Farbwiedergabe (Ra):	>80
Abmessungen:	A= 620 mm, B= 602 mm
Gewicht:	ca. 0,530 kg
Besonderheiten:	-
Leuchtenlichtstrom:	ca. 1680 lm
Leuchtenlichtausbeute:	ca. 105 lm/W bei Farbe Weiß
Ausstrahlungswinkel:	>120°
Bestückung:	LED Energieeffizienzklasse A+
Betriebsgerät:	ohne



Beleuchtungsstärken bei Farbe Weiß

Messabstand: 50 cm

Em: 741 lx
 Emax: 1718 lx
 Emin: 180 lx



Beleuchtungsstärken bei Farbe Weiß

Messabstand: 100 cm

Em: 409 lx
 Emax: 564 lx
 Emin: 244 lx

